

El libre comercio, la impunidad corporativa y la creación de infiernos ambientales en México

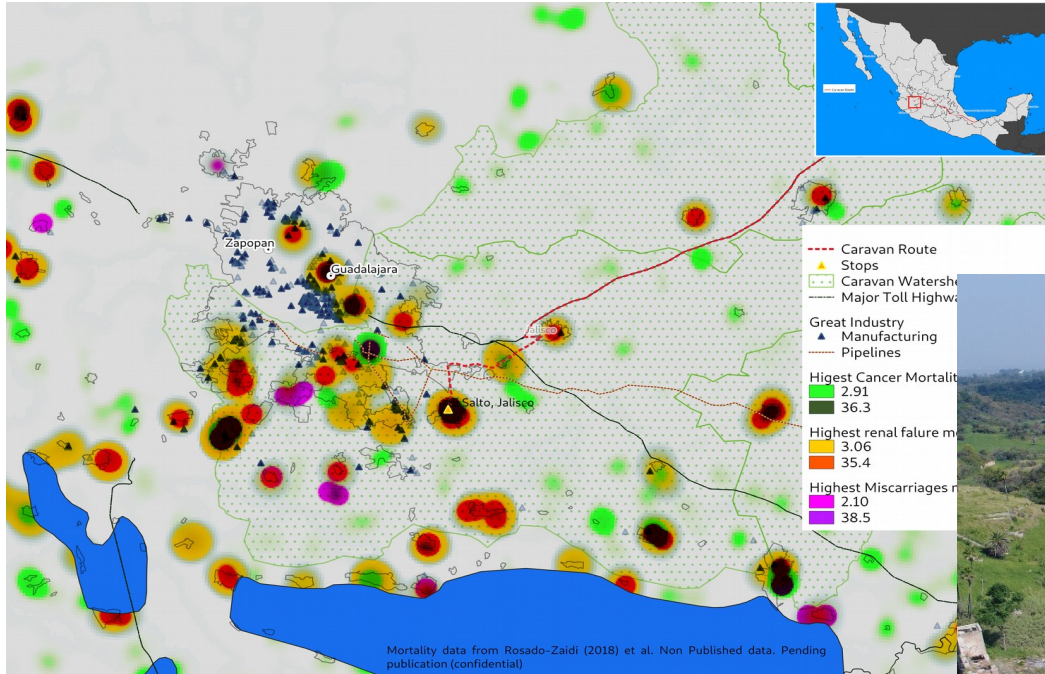


Caravana #ToxiTourMexico

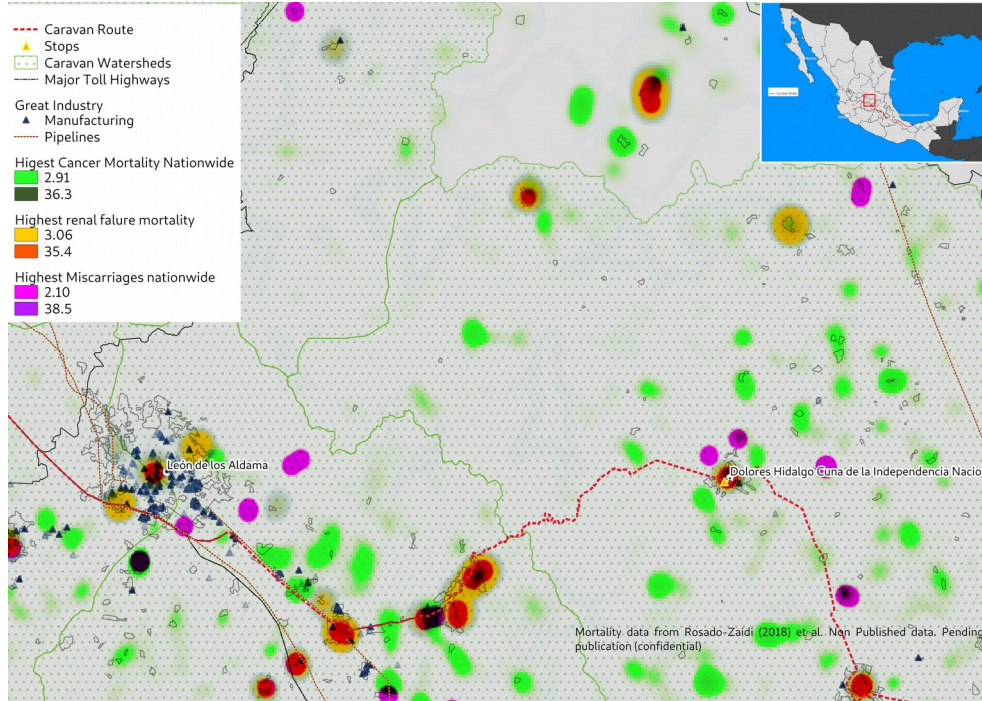
Las voces de las regiones afectadas: hacia el reconocimiento de las Regiones de Emergencia Ambiental



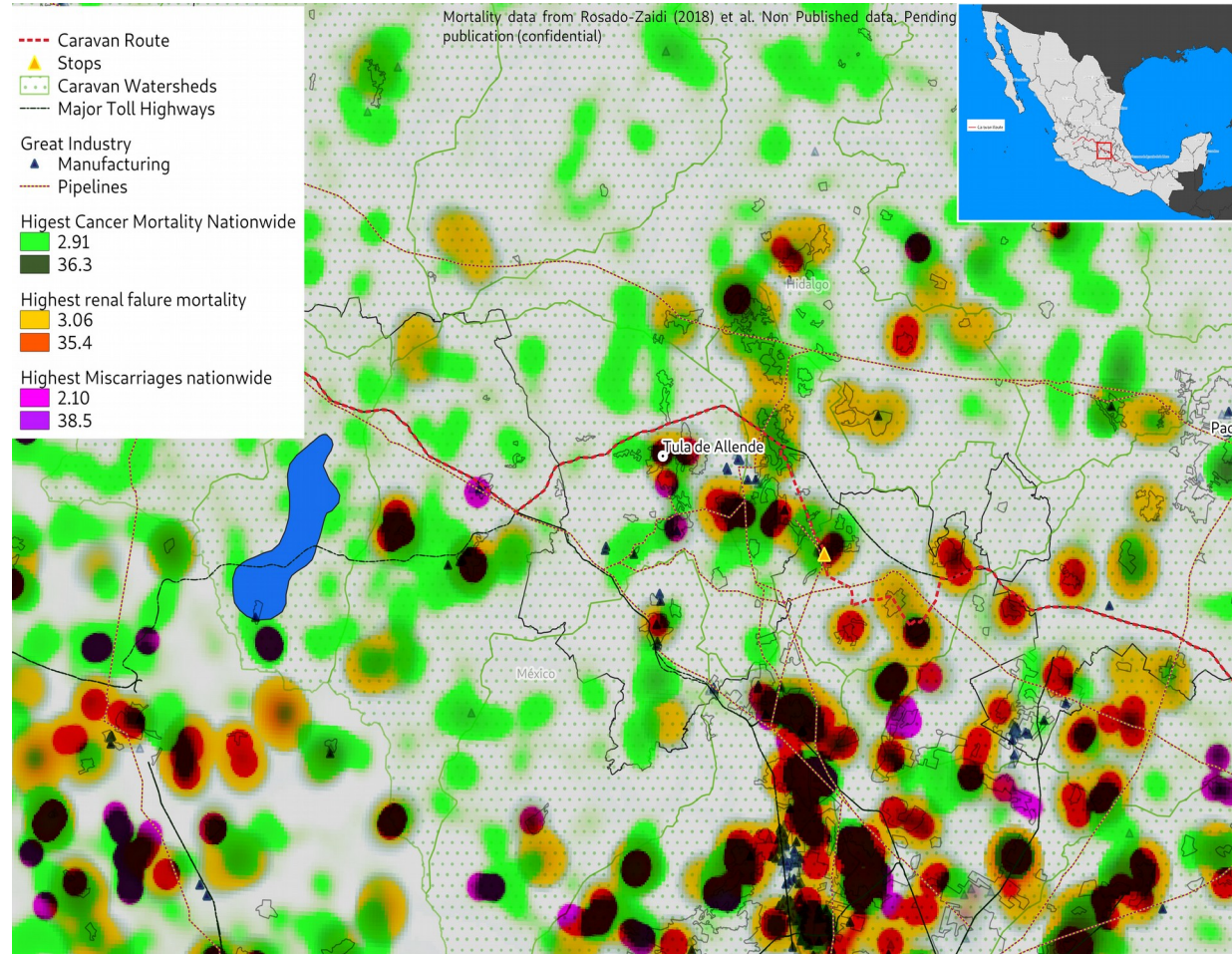
Cuenca Chapala-Santiago (Chapala-Santiago watershed)



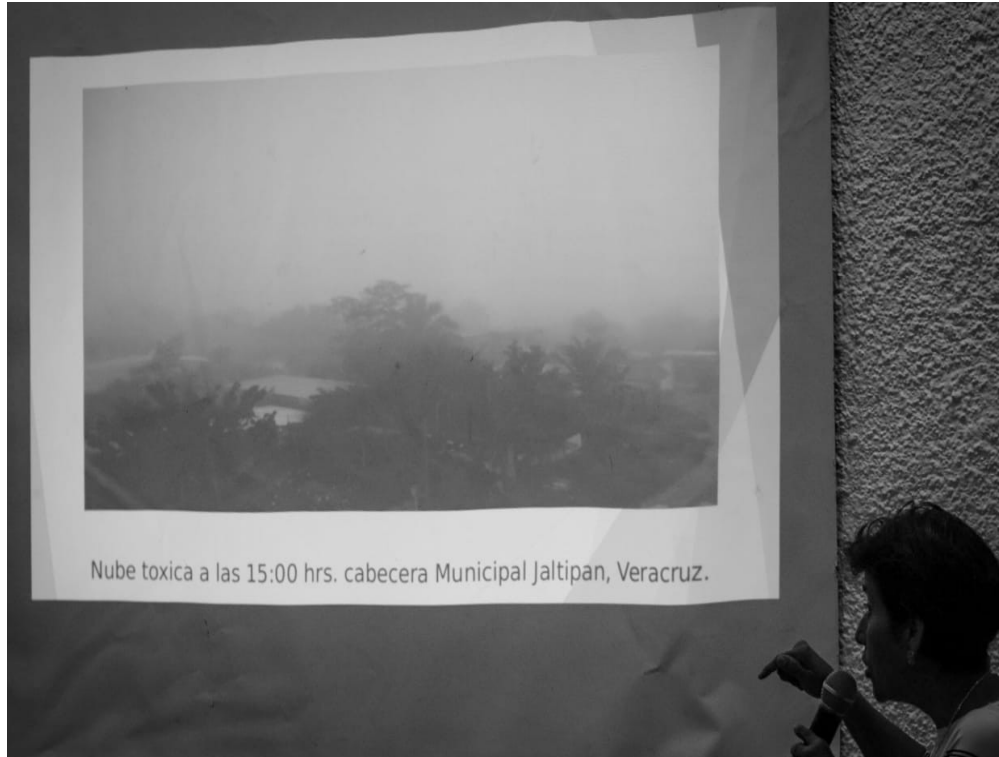
Cuenca de la Independencia (Independencia watershed)



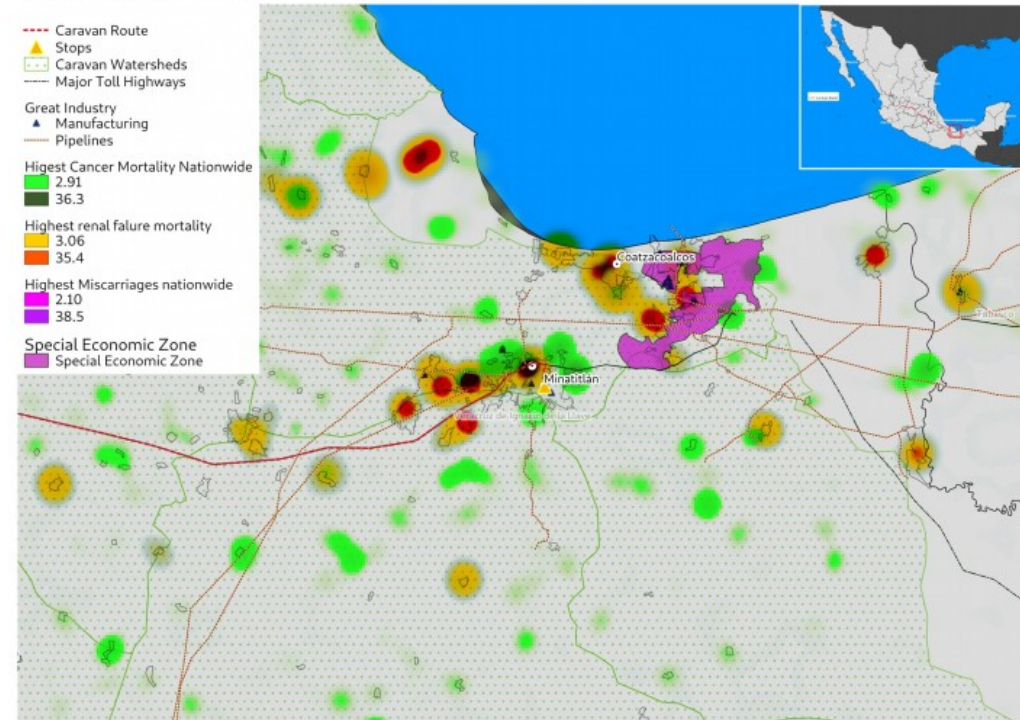
Valle del Mezquital



Cuenca baja del río Coatzacoalcos (Lower Coatzacoalcos watershed)

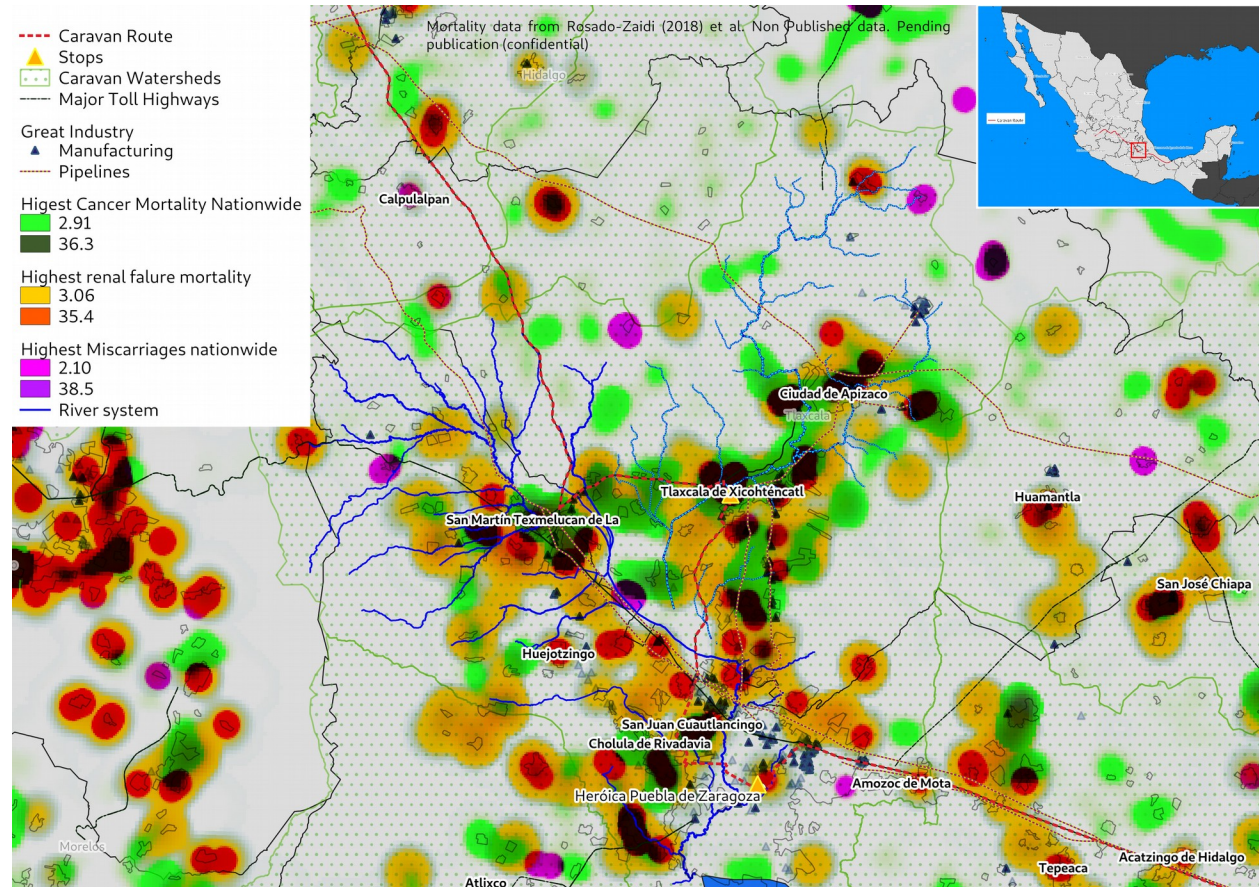


Minantitlan Area



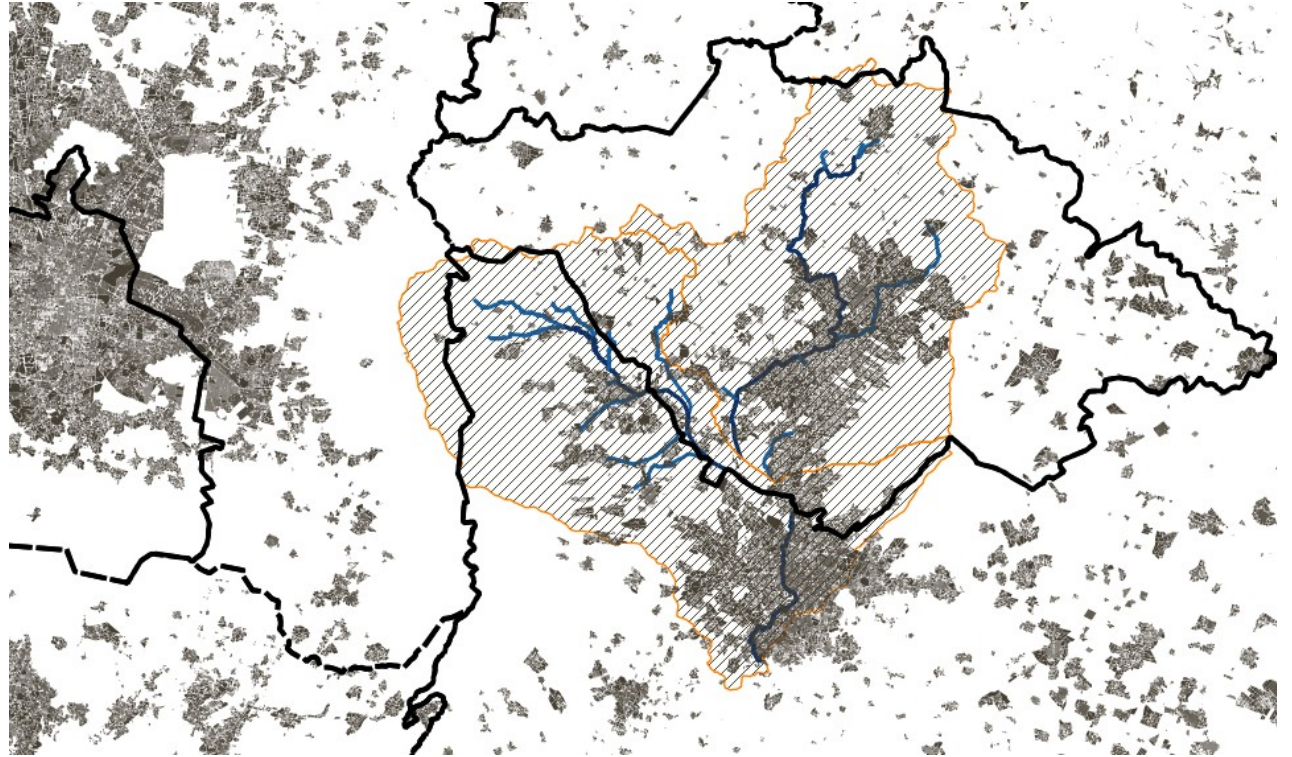
Cuenca Atoyac-Zahuapan (Región Puebla-Tlaxcala)

Tlaxcala y Puebla, al oriente de la Ciudad de México, comparten la cuenca Atoyac-Zahuapan y ésta es la sede de una densa **cuenca industrial** en la que operan más de 20 mil empresas manufactureras, donde la automotriz alemana **Volkswagen es la más representativa**.



Efectos

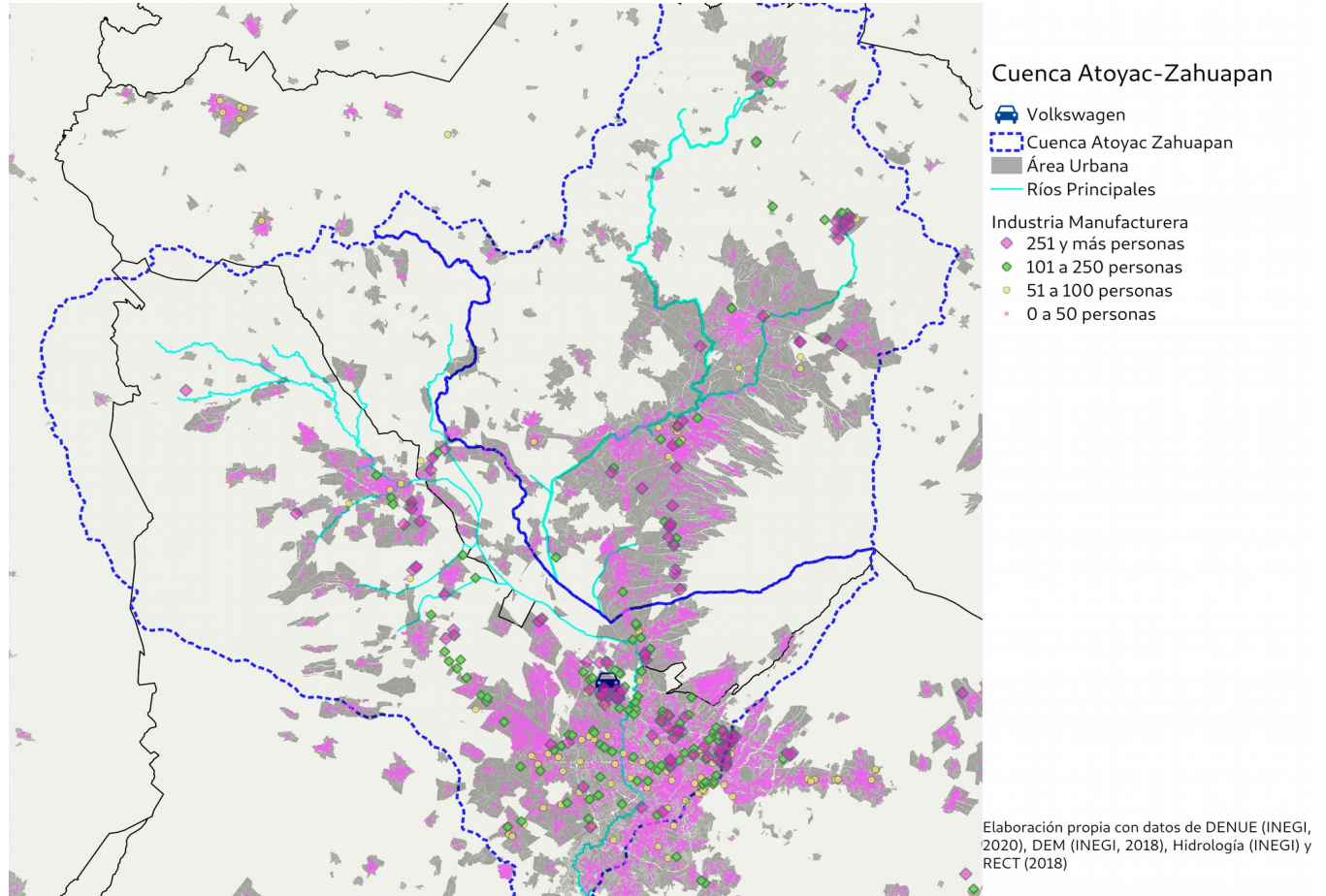
Con la llegada de Pemex y Volkswagen también se detonó un acelerado **proceso de urbanización** de esta región, que era predominantemente rural, hasta convertir a esta cuenca en la **cuarta zona metropolitana más grande del país**, con más de 3 millones de habitantes.



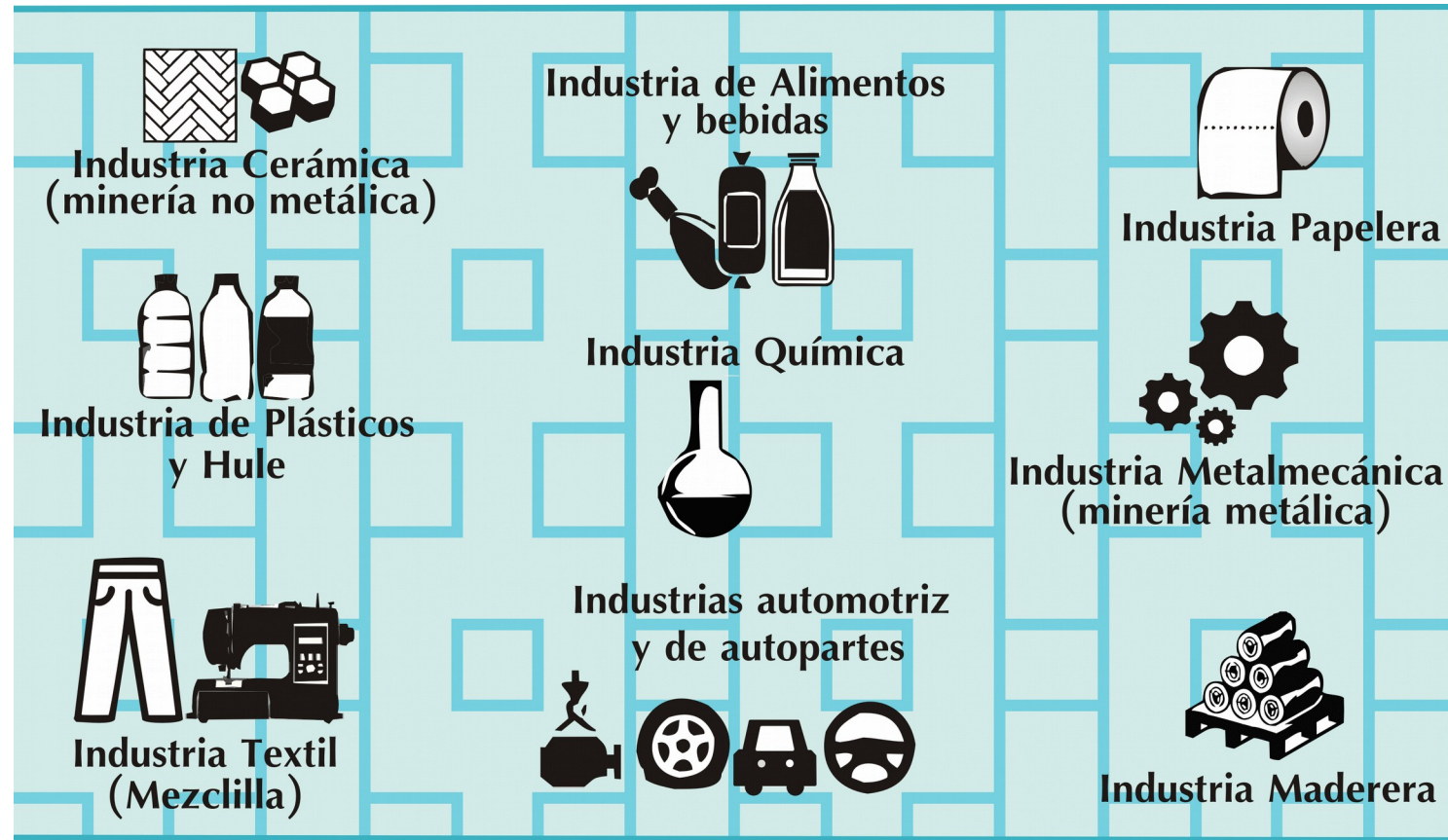
Cuenca Atoyac-Zahuapan (Atoyac-Zahuapan watershed)

Los efectos:

- * La **sobreexplotación** de ríos y acuíferos;
- * La **destrucción de la salud** de la población;
- * El surgimiento y crecimiento de bandas criminales dedicadas a la **trata de mujeres y niñas** con fines de explotación sexual ; y,
- * La aparición de organizaciones criminales dedicadas al robo de combustible por la perforación y ordeña de los ductos de gasolina y petróleo (**huachicoleo**).



La gran mayoría de las más de 20 mil 400 **empresas industriales**, al igual que las autoridades municipales, **descargan sus residuos tóxicos y peligrosos en los cauces de los ríos y afluentes**, en los terrenos aledaños y en los drenajes municipales, sin tratamiento alguno.



Con la firma y entrada en vigor de los diversos **Tratados de Libre Comercio** se profundizó, extendió y aceleró el proceso de industrialización y devastación de nuestra región.

Los agravios de VW

1) A razón de 200 mil litros de agua en promedio para la producción de un automóvil, VW ha producido en su planta de Puebla casi **13 millones de coches** hasta el día de hoy. Es decir, ¡**2.6 billones de litros de agua** extraídos de nuestras tierras en 55 años!

Este volumen de agua serviría para abastecer a la población actual de la región 160 litros por día durante 14 años seguidos.

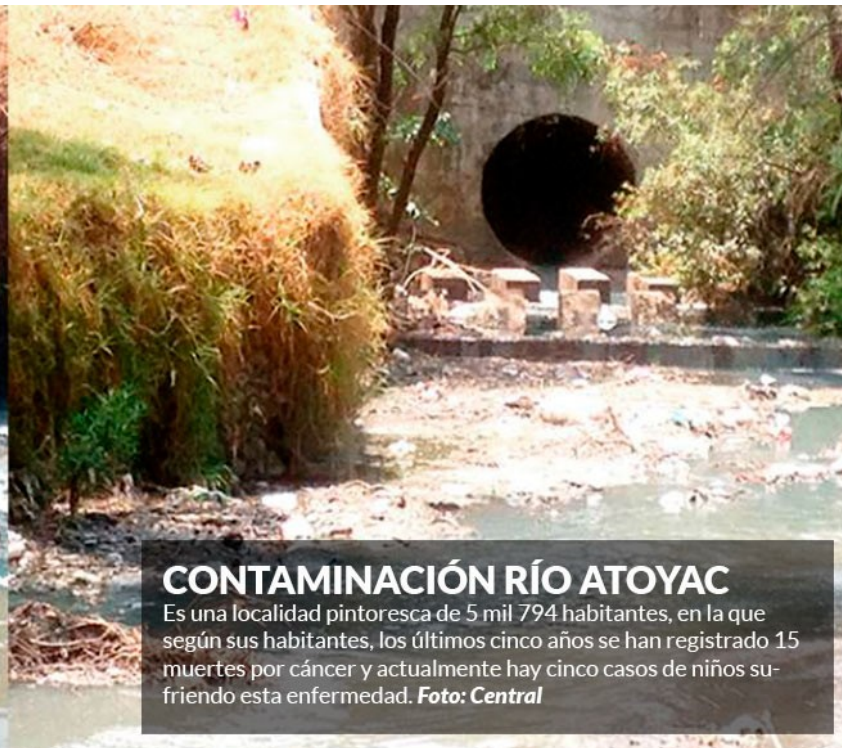
2) Para que los autos nuevos no sufran daño por la caída de lluvia y granizo, **VW utiliza cañones antigranizo**. Muchos campesinos locales que dependen de la lluvia para su producción han perdido sus cosechas.

3) Tras el **fraude de la alteración de los sistemas de emisiones** de los vehículos de VW el entonces gobernador del Puebla **adquirió con recursos públicos, varios de los automóviles modificados que la empresa no iba a poder vender.**

Estos automóviles circulan ahora por el estado de Puebla como patrullas de seguridad pública.

Según el Registro de Emisiones y Transferencia de Contaminantes (RETC), (registro en el que la industria establecida consigna *voluntariamente* las sustancias y compuestos contaminantes que transfieren al agua, a la atmósfera, a los suelos directamente o a través de las infraestructuras públicas, como los drenajes municipales), la planta de **Bayer desechó en Tlaxcala, en un solo año, suficiente plomo como para administrar 60 mil dosis letales en seres humanos al alcantarillado municipal de Ixtacuixtla.**

Bayer en Tlaxcala



CONTAMINACIÓN RÍO ATOYAC

Es una localidad pintoresca de 5 mil 794 habitantes, en la que según sus habitantes, los últimos cinco años se han registrado 15 muertes por cáncer y actualmente hay cinco casos de niños sufriendo esta enfermedad. **Foto: Central**

Efectos

Ahora, **no podemos vivir de nuestro trabajo en la tierra** y la cuenca Atoyac-Zahuapan es una de las zonas de **mayor mortalidad por cáncer y otras enfermedades crónico-degenerativas** en el país.



- Entre 2002 y 2016 han muerto **25 mil 737** personas de cáncer;
- Entre 2002 y 2016 han muerto 4 mil 379 personas por insuficiencia renal;
- Entre 2002 y 2016 se han registrado 906 abortos espontáneos.

- Sólo por estas tres causas, han muerto, en un periodo de 15 años, 31 mil 022 personas;
- La cuenca **Atoyac-Zahuapan** representa el **0.18%** del territorio nacional pero en ella se concentra el **2.2%** de las muertes de cáncer en el país

Principales empresas en la cuenca Atoyac-Zahuapan



BEKAERT

better together



Planta de Volkswagen en
Wolfsburg, Alemania



Descargas industriales en el
Río Atoyac, Tlaxcala, México



En ausencia de capacidad regulatoria en México, las cadenas productivas de las empresas e industrias dominadas por corporaciones transnacionales deberían estar sujetas a los estándares definidos por sus países de origen y esos estándares deberían ser aplicados por la Unión Europea para protegernos a nosotras como protegen a las comunidades europeas. Esas reglas deberían formar parte de cualquier acuerdo multilateral entre la Unión Europea y México.

¡Luchamos por un Atoyac-Zahuapan con vida!

¡No hay justicia social sin justicia ambiental!

