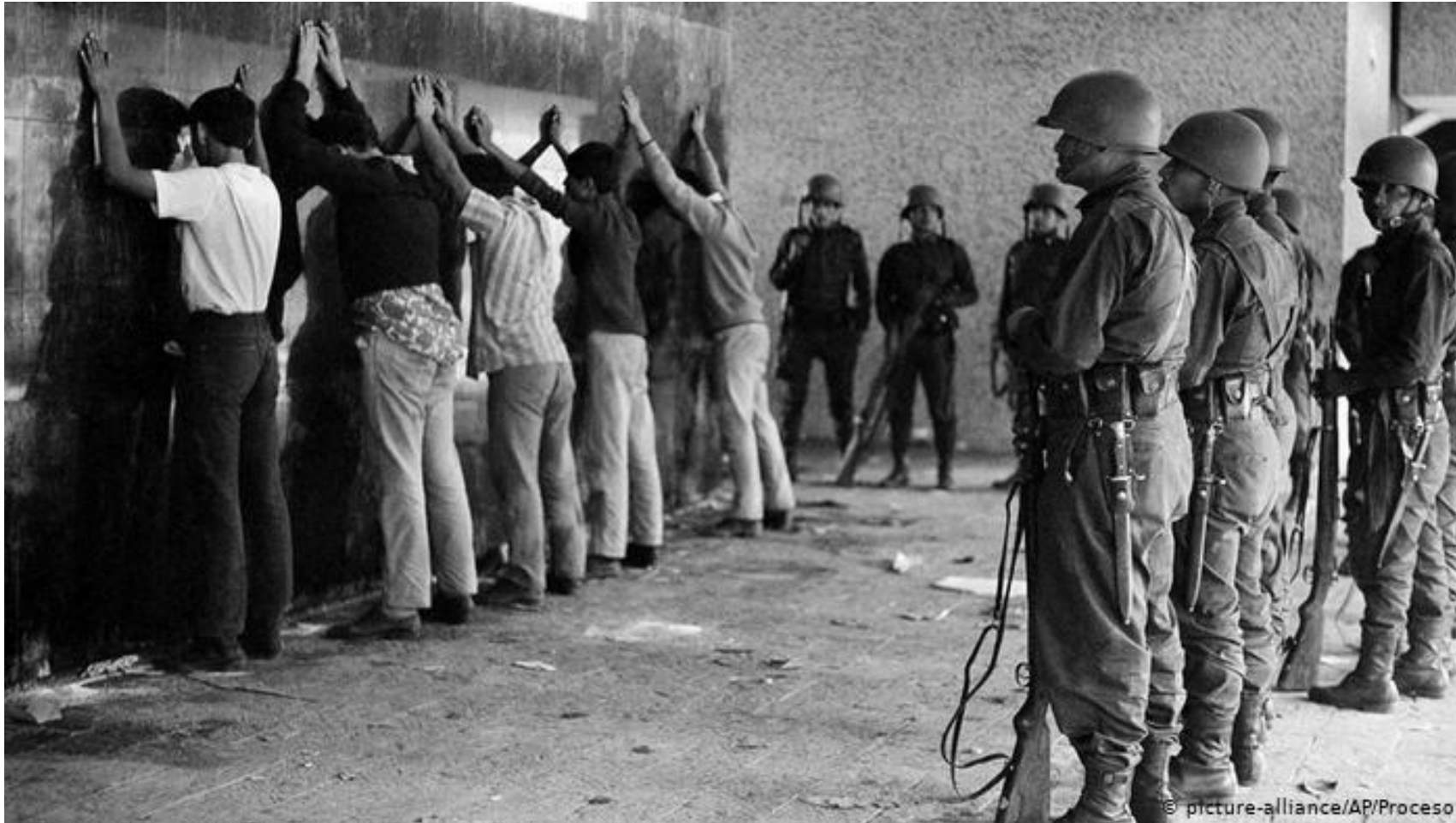


# Paraísos industriales / Infiernos ambientales

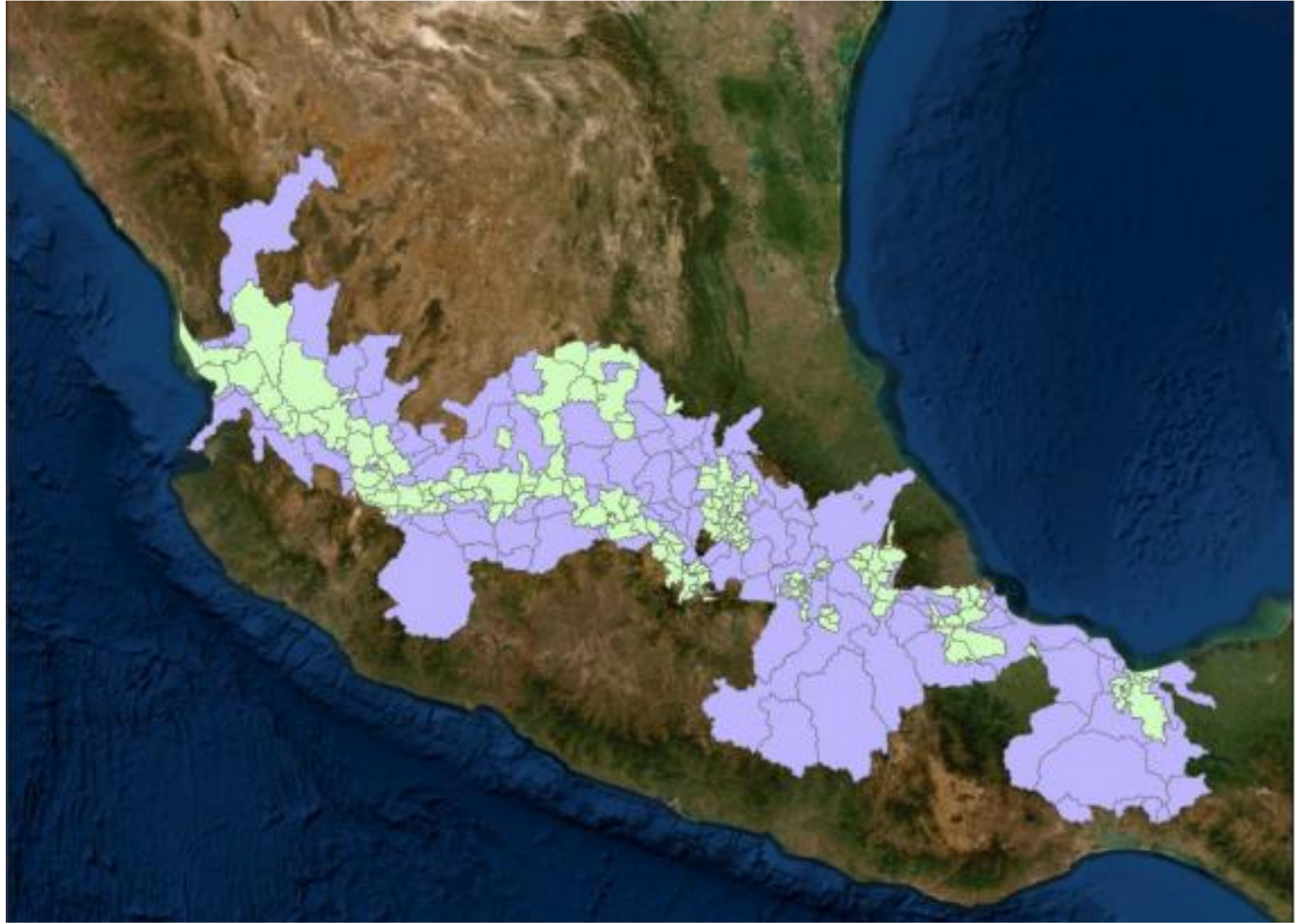
Las zonas de sacrificio para el libre comercio en México:  
el caso ejemplar de la cuenca Chapala-Santiago

Agrupación Un Salto de Vida



*2 de octubre de 1968*

*No perdonamos, no olvidamos*



# COALICIÓN en DEFENSA de la CUENCA de la INDEPENDENCIA







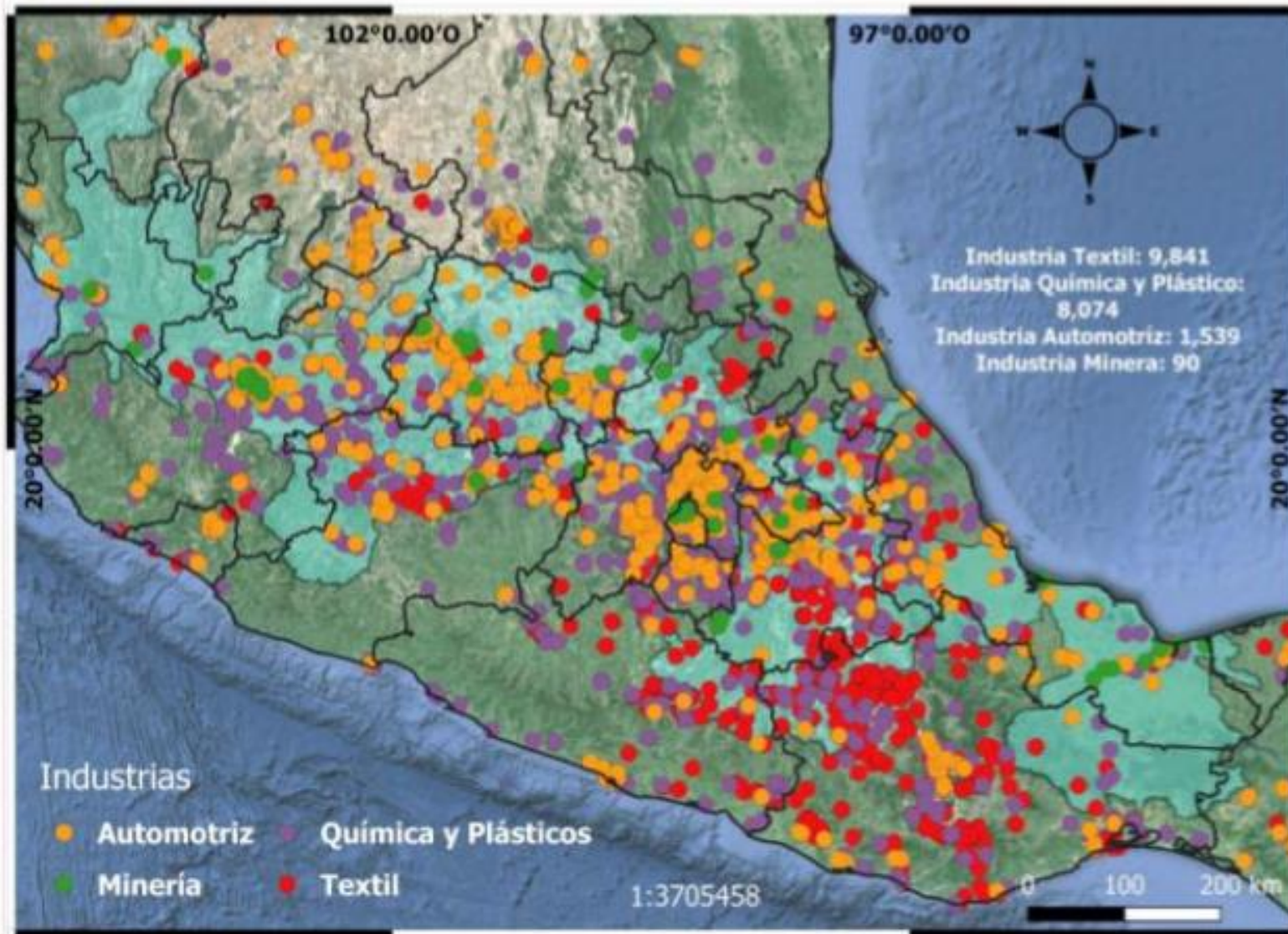




**ALTO!** No mas Coque  
Queremos que nos quiten la  
**Contaminación.**  
Pemex y sus nuevas plantas destruye  
el medio en el que vivimos.



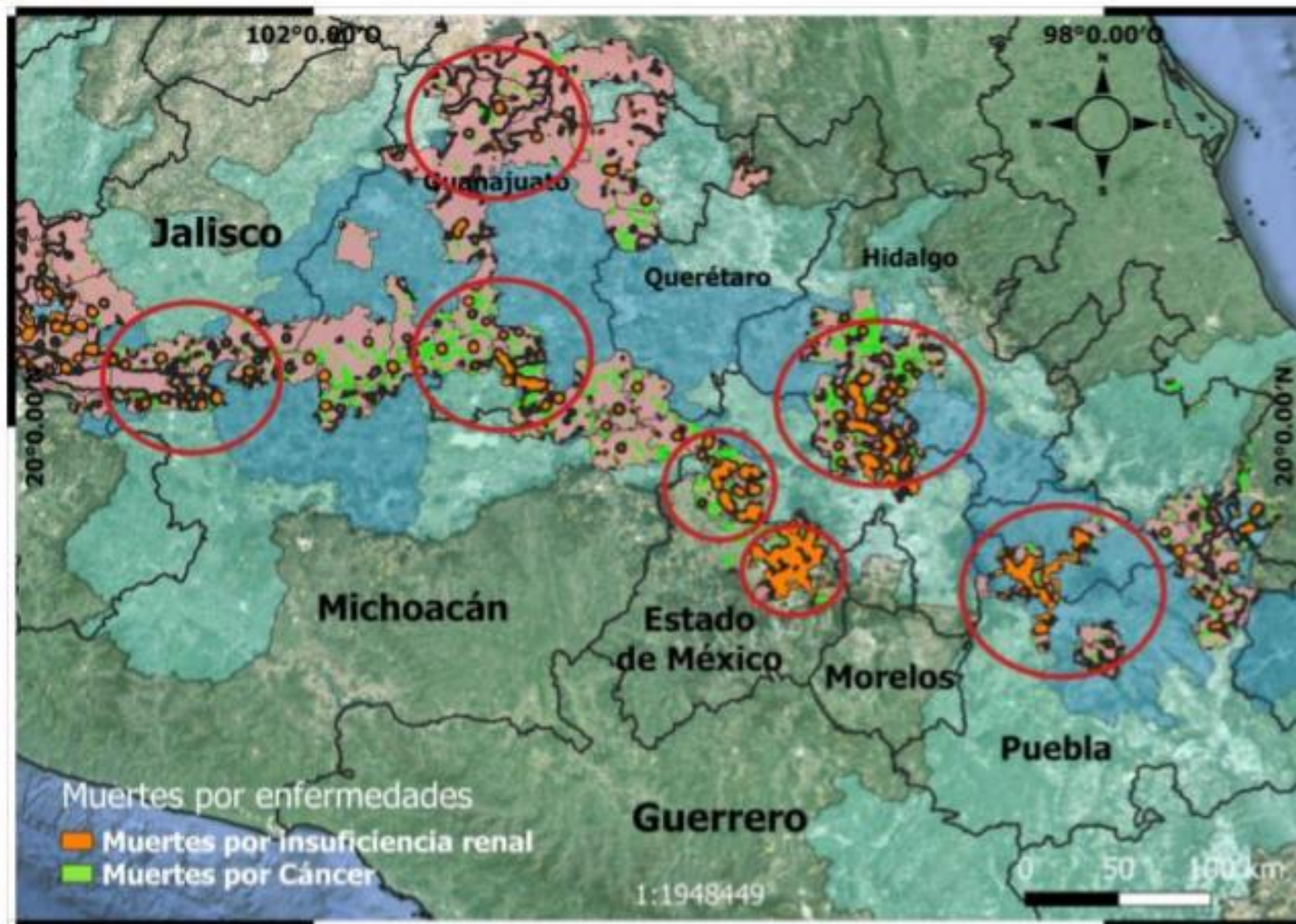
# Mapa industrias



Industria Textil: 9,841  
Industria Química y Plástico:  
8,074  
Industria Automotriz: 1,539  
Industria Minera: 90

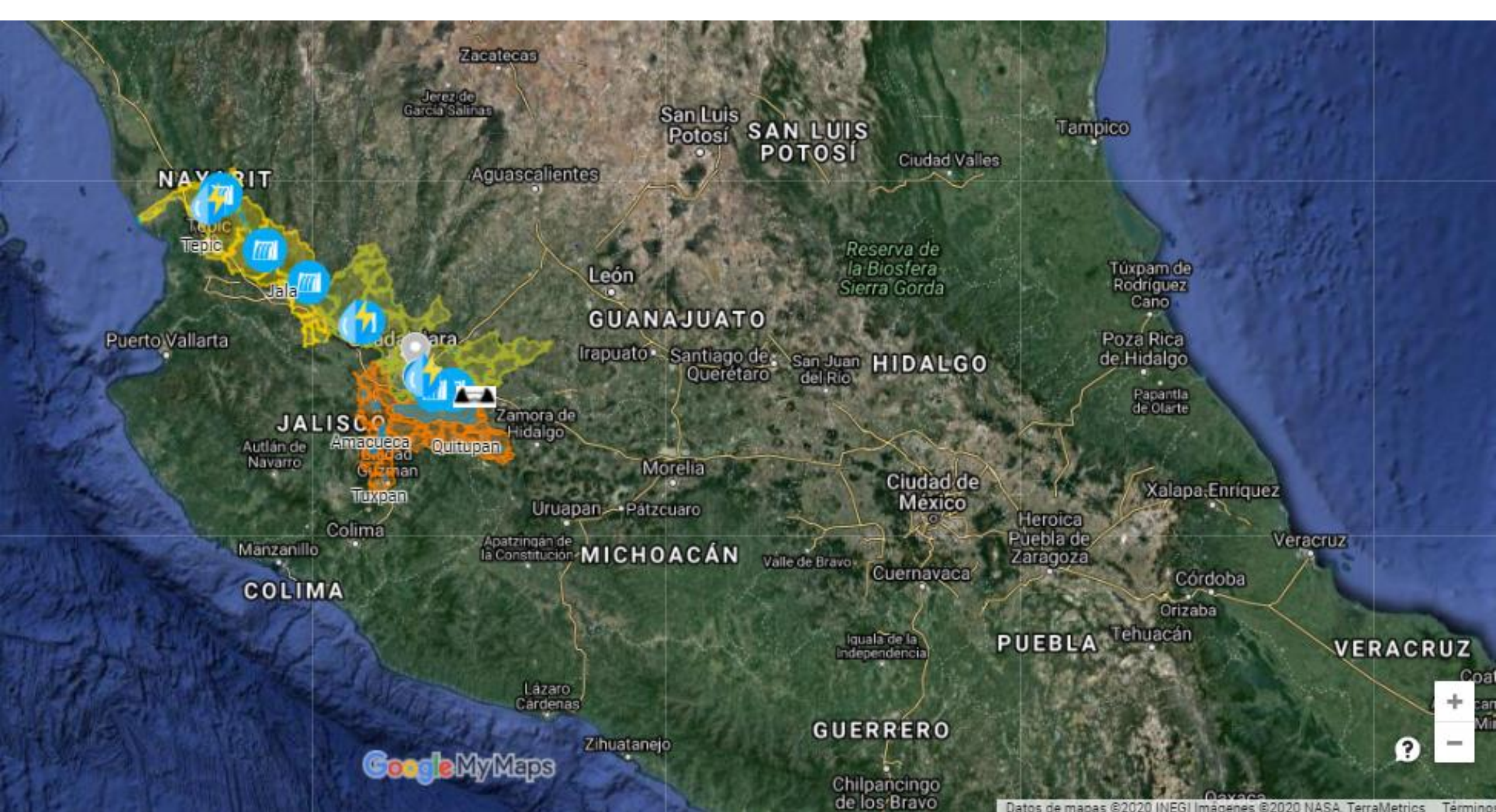
Total de industrias:  
19,544

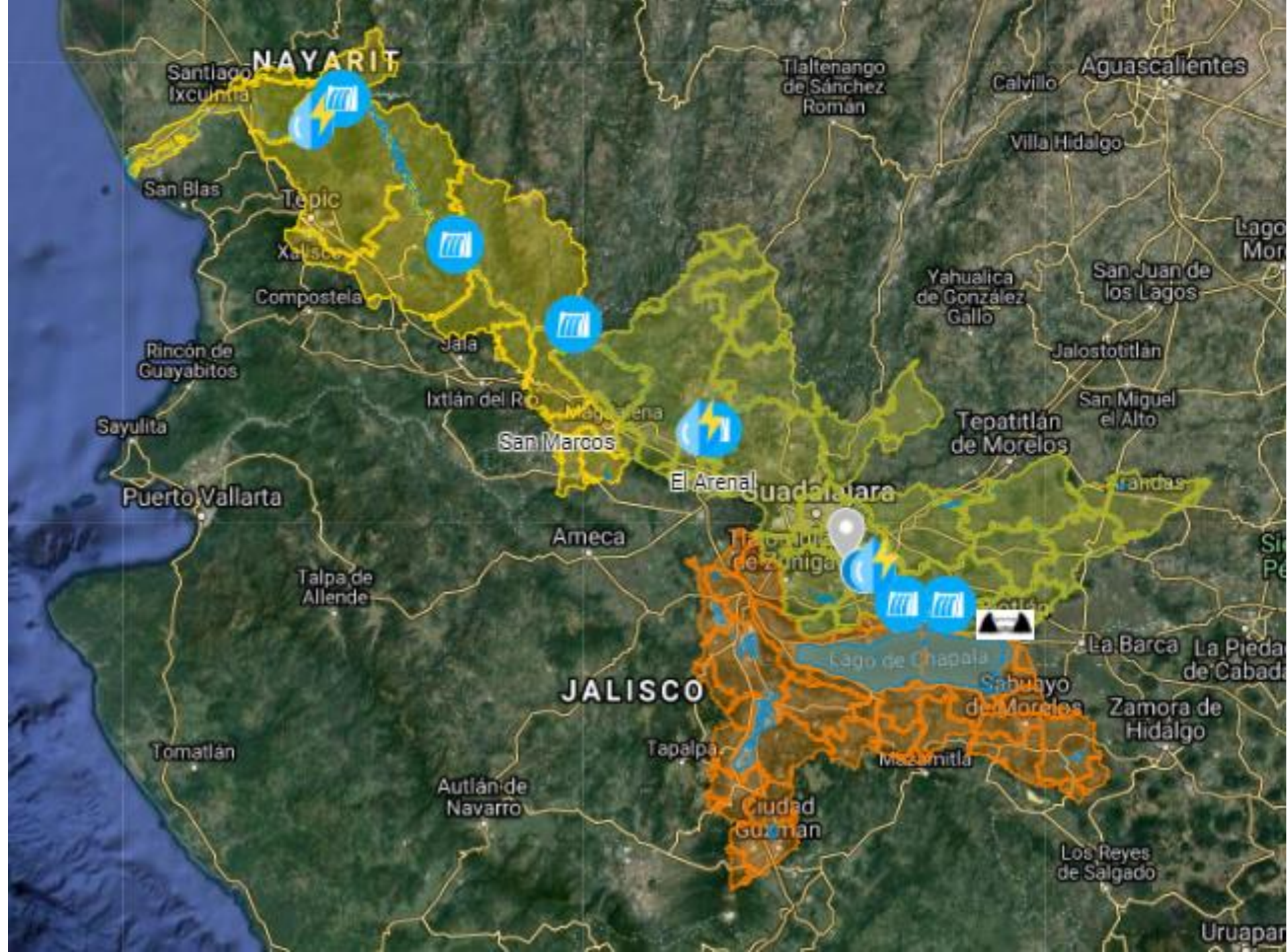
# Muertes asociadas a la industria



Total de  
muertes  
por cáncer  
de 2002 a  
2018:  
123,717









JRL  
NZALEZ



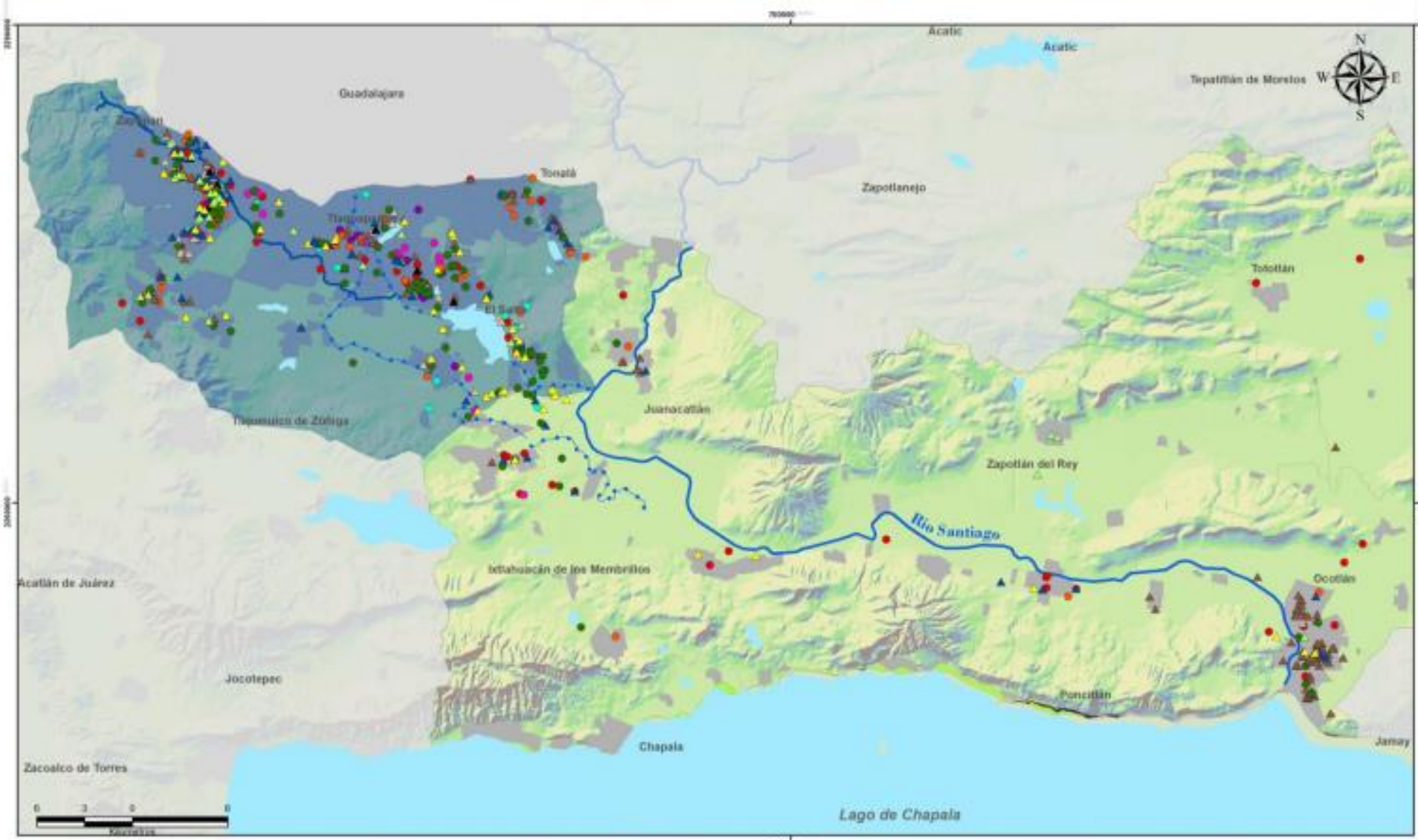






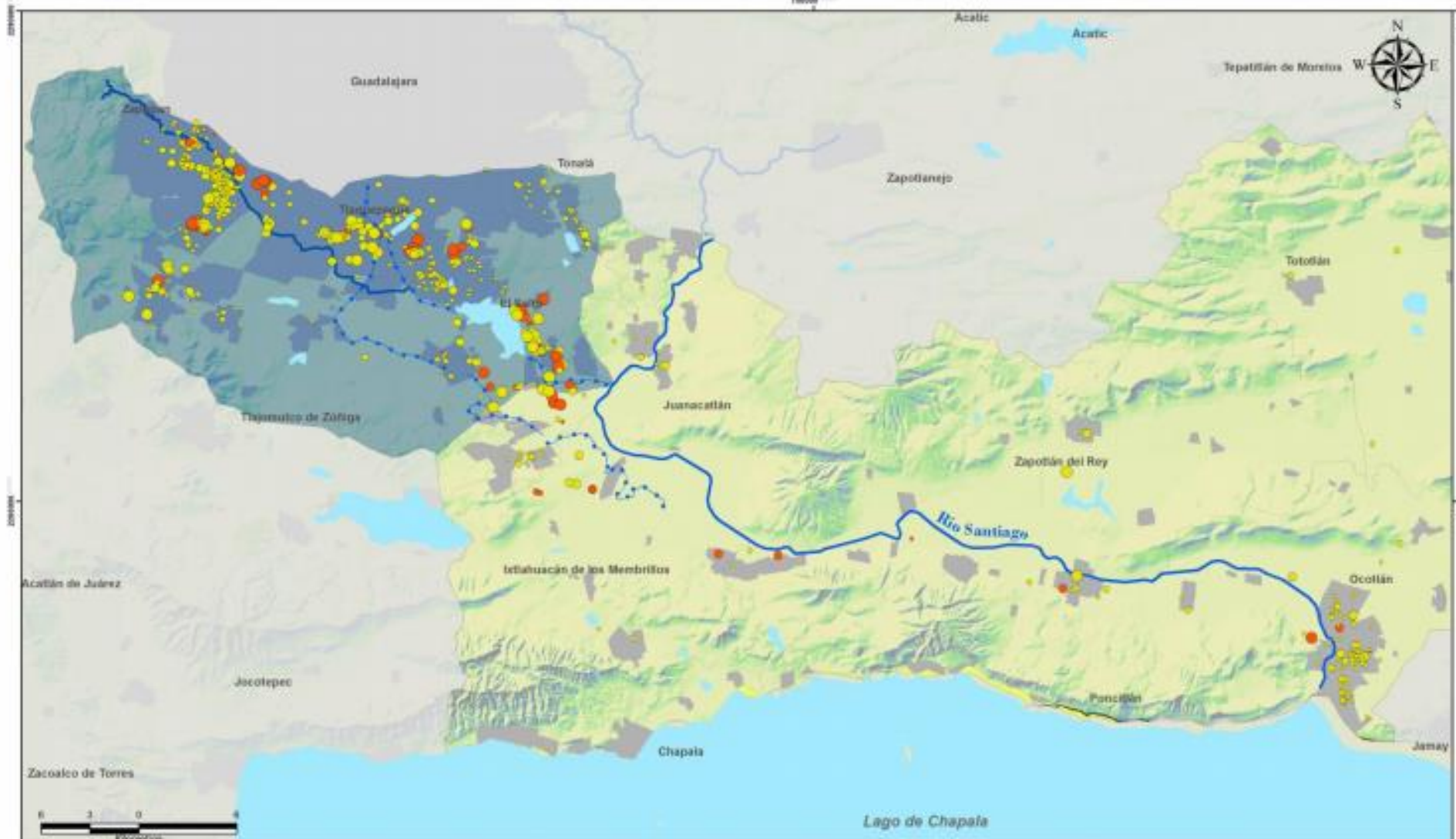


675 empresas manufactureras:  
63 grandes, 176 medianas y 436 pequeñas



	<ul style="list-style-type: none"> <li> Canales</li> <li> Red hidrográfrica</li> <li> Límites municipales</li> <li> Cuerpos de agua</li> <li> Cuenca El Ahogado</li> <li> Localidades urbanas</li> </ul>	<p><b>Simbología</b></p> <ul style="list-style-type: none"> <li> Minerales no metálicas</li> <li> Alimentos y bebidas</li> <li> Automotriz y autopartes</li> <li> Eléctrica y electrónica</li> <li> Industrias metálicas</li> <li> Maquinaria y equipo</li> </ul>	<ul style="list-style-type: none"> <li> Mueblera</li> <li> Otras</li> <li> Papel, impresión y madera</li> <li> Plástico y hule</li> <li> Química y petroquímica</li> <li> Vestiz, textil y calzado</li> </ul>	<p>Proyección: UTM Zona: 13N Datum: WGS84</p> <p>Fuente: Elaboración propia con base en: DENUE y vectoriales de INEGI.</p> <p>Autores: Cindy McCulligh y Jorge Alberto Cruz Barbosa</p>	
--	--	---	---	---	--

71 empresas  
extranjeras



- Simbología**
- Canales
  - Red hidrológica
  - Límites municipales
  - Cuerpos de agua
  - Cuenca El Abogado
  - Localidades urbanas

- Mexicanas
- Extranjeras

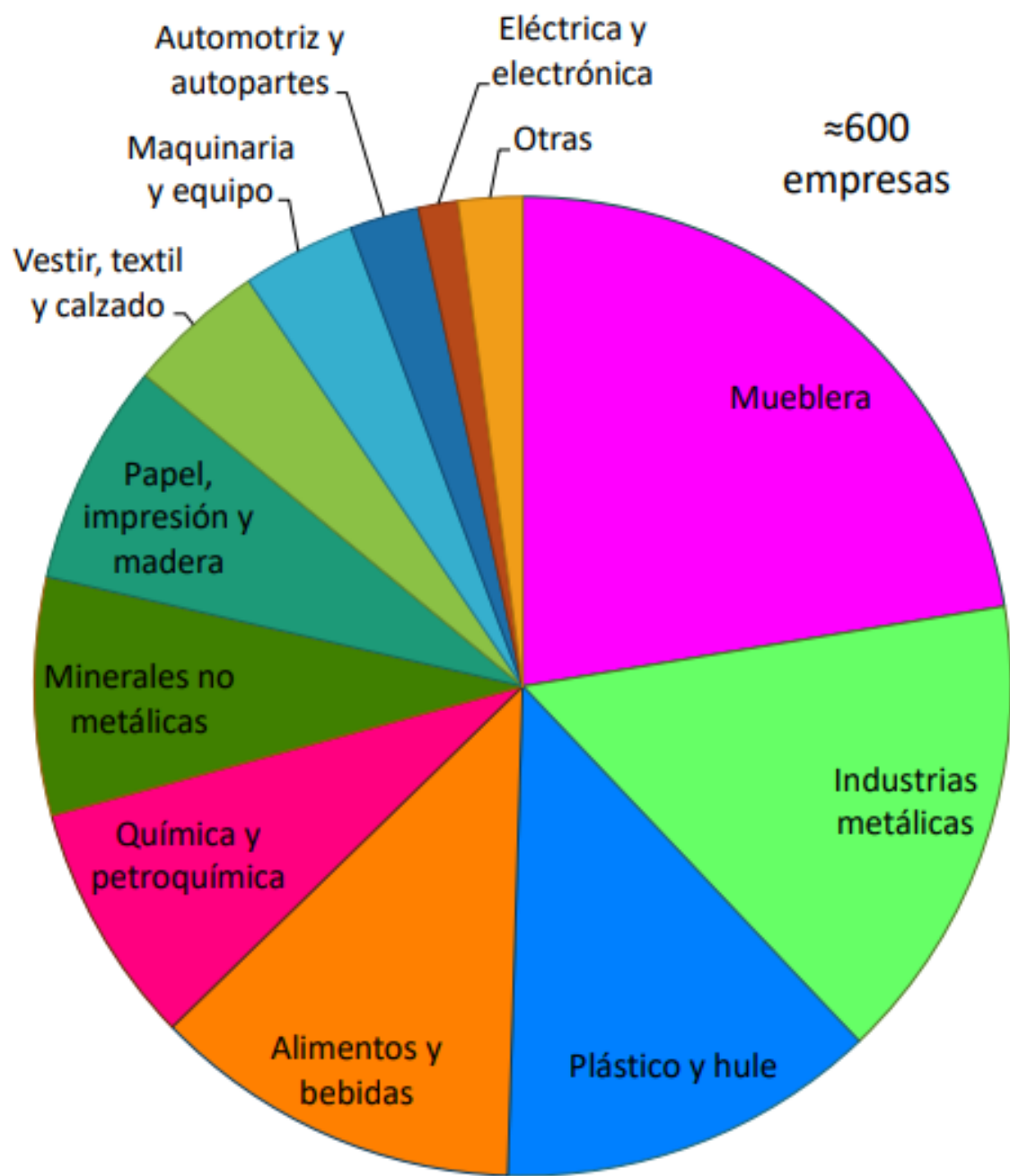
- 11 - 30 empleados
- 31 - 50 empleados
- 51 - 100 empleados
- 101 - 250 empleados
- 251 + empleados

Proyección: UTM - Zona: 13N  
Datum: WGS84

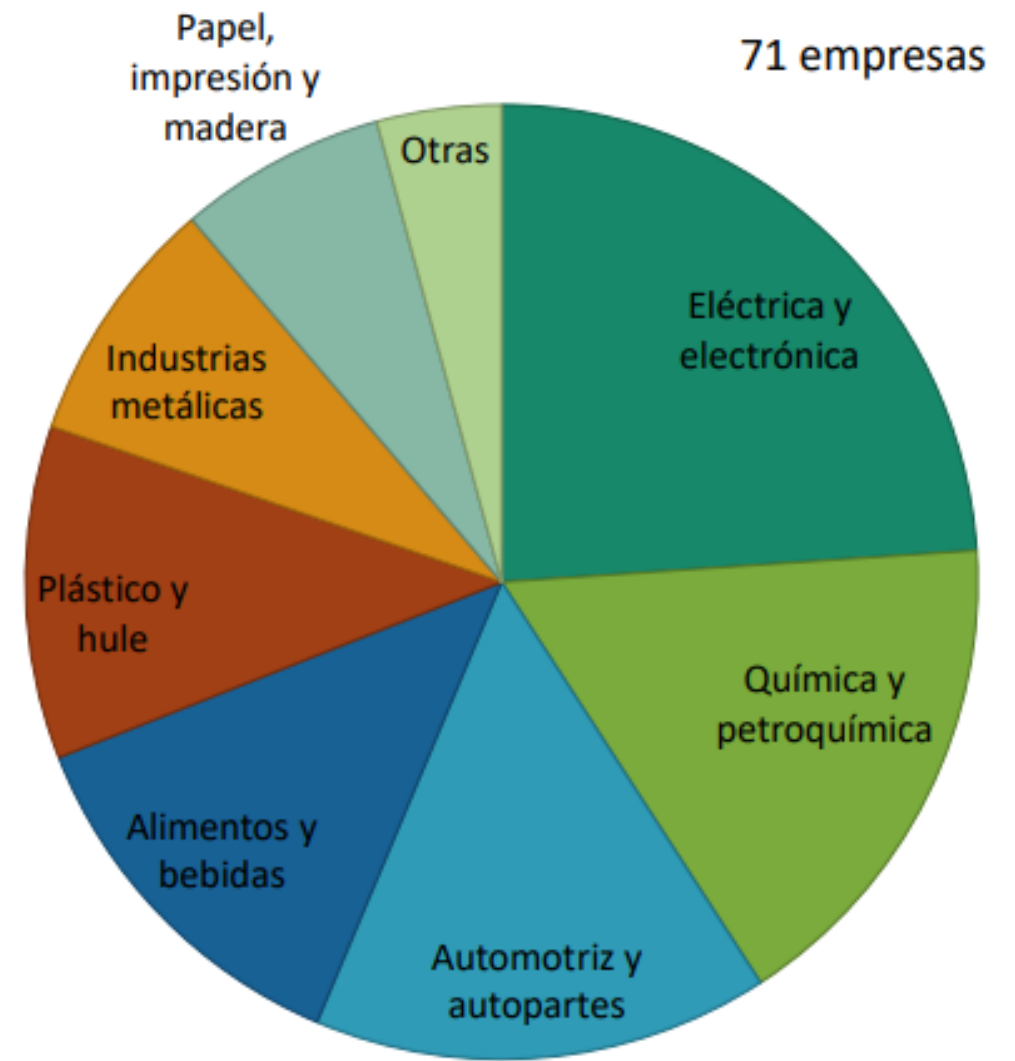
Fuente: Elaboración propia con base en:  
DENUE y vectoriales de INEGI.

Autores: Cindy McCulligh  
y Jorge Alberto Cruz Barbosa





**Empresas mexicanas en el Corredor**



**Empresas extranjeras en el Corredor**

Con base en datos del DENU.







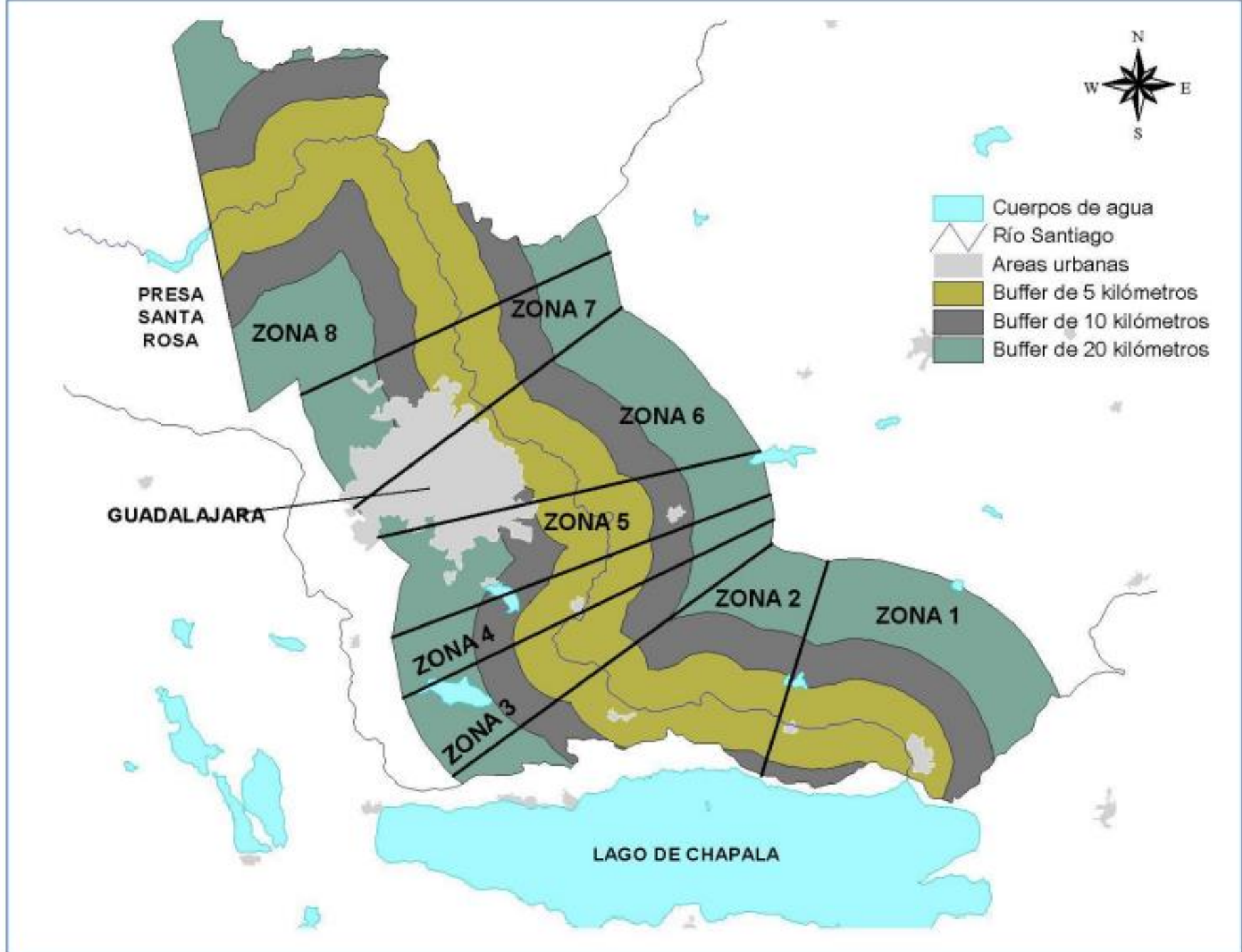


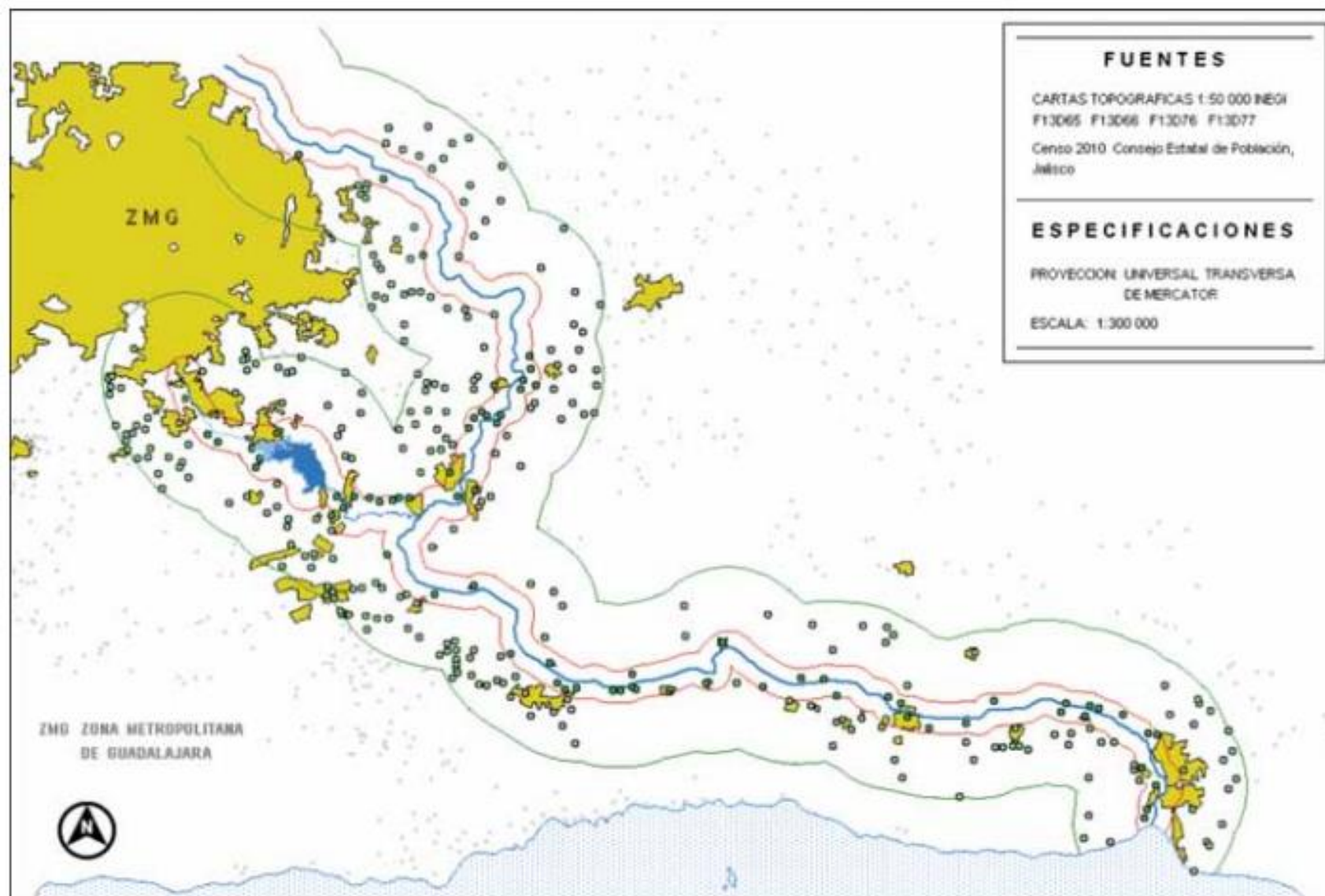




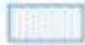




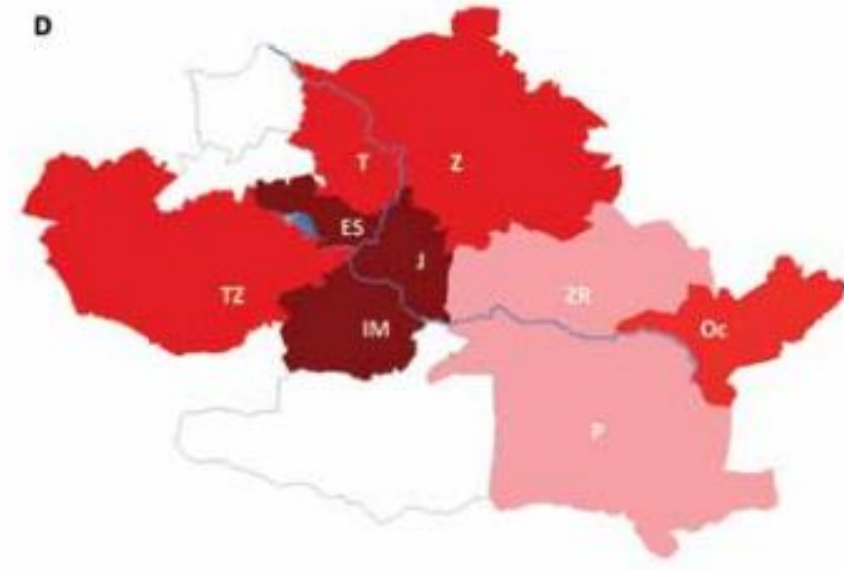






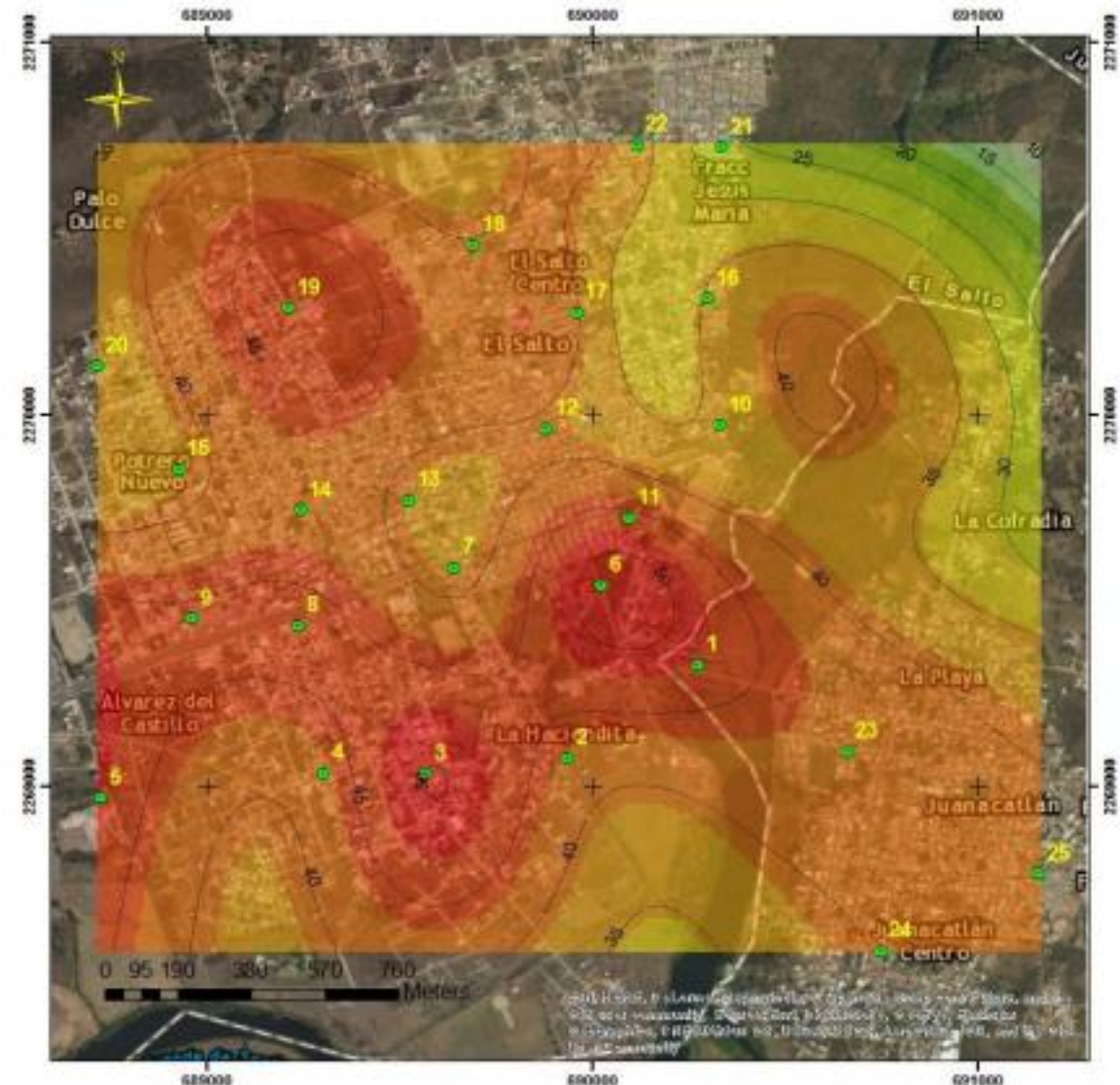
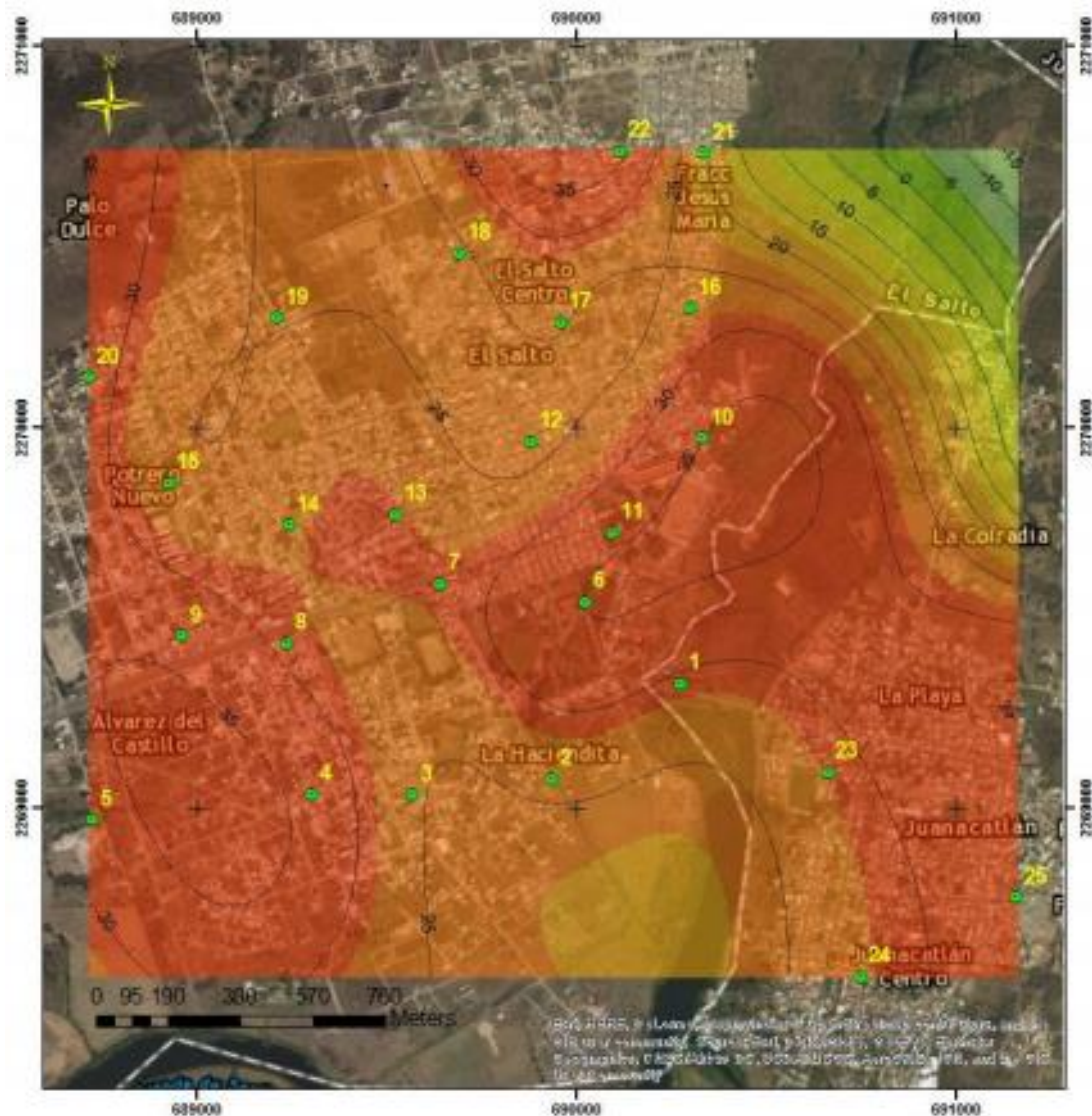
**Mapa 3 Zonas de riesgo de exposición alto y moderado**

SIMBOLOGIA		
	Lago de Chapala	 Limite zona riesgo alto - 1km
	Presa El Ahogado	 Limite zona riesgo moderado - 5km
	Areas urbanas	 Poblados en zona de riesgo alto
 Arroyo Las Pintas	 Arroyo El Ahogado	 Poblados en zona de riesgo moderado
 Río Grande de Santiago		 Poblados fuera de la zona de riesgo



■ Baja ■ Intermedia baja ■ Intermedia alta ■ Alta

T: Tonalá, Z: Zapotlanejo, ES: El Salto, J: Juanacatlán, IM: Ixtlahuacán de los Membrillos, TZ: Tlajomulco de Zúñiga, ZR: Zapotlán del Rey, P: Poncitlán, Oc: Ocotlán



## Resultados de las prevalencias de exposición a agentes tóxicos identificadas en la población infantil de las diferentes comunidades de estudio.

PREVALENCIAS (%) DE EXPOSICIÓN A AGENTES TÓXICOS							
MUNICIPIOS	JUANACATLÁN		EL SALTO	TONALÁ		GUADALAJARA	
COMUNIDADES	JUANACATLÁN	LA COFRADÍA	EL SALTO	PUENTE GRANDE	JALISCO SECC II	JARDINES DE LA BARRANCA	
TAMAÑO POBLACIÓN DE ESTUDIO	n = 46	n = 33	n = 53	n = 35	n = 45	n = 72	
INORGÁNICOS	FLÚOR (% > 1,5 mg/l) <sup>1</sup>	32,3	24,1	29,7	9,6	47,5	13,8
	ARSÉNICO (% > 25,0 µg/g Creatinina) <sup>2</sup>	40,5	45,2	34,1	29,7	30,7	3,0
	CADMIO (% > 0,2 µg/l) <sup>3</sup>	71,7	84,3	97,8	77,4	32,6	69,0
	MERCURIO (% > 1,5 µg/l) <sup>4</sup>	33,3	34,4	55,1	59,5	4,9	14,5
	PLOMO (% > 5,0 µg/dl) <sup>5</sup>	93,8	47,2	46,7	35,7	26,1	29,8
ORGÁNICOS	ÁC. MUCÓNICO (% > 500,0 µg/g Creatinina) <sup>6</sup>	73,7	59,2	61,9	42,8	60,9	37,5
	COP TOTALES (% > LD = 0,3 _ng/l) <sup>7</sup>	75,0	35,3	80,6	73,5	28,0	21,8

<sup>1</sup> NOM-127-SSA1-1994. <sup>2</sup> U. S. NIOSH Pocket Guide to Chemical Hazards. Arsenic (Inorganic compounds, as As) CAS 7440-38-2 (metal). <sup>3</sup> Valores > al límite de detección en orina considerados positivos para exposición. <sup>4</sup> Valores > al límite de detección en orina considerados positivos para exposición. <sup>5</sup> Royce SE, Needleman HI ATSDR 1992. <sup>6</sup> ACGIH. 2003. Threshold Limit Values for Chemical Substances and Physical Agents and Biological Exposure Indices. <sup>7</sup> ACGIH. 2003. Threshold Limit Values for Chemical Substances and Physical Agents and Biological Exposure Indices. <sup>8</sup> Valores > al límite de detección en plasma considerados positivos para exposición.



*A pesar de todo, tenemos esperanza*